

# 一般社団法人ターボ機械協会 第77回 総会講演会

主催：(一社)ターボ機械協会 平成29年5月19日(金)10:30~19:00  
 会場：東京大学 生産技術研究所 An棟、As棟(〒153-8505 東京都目黒区駒場4-6-1)  
 参加費(税込)：一般総合参加費 12,000円 学生総合参加費：9,000円  
 【プログラム】(敬称略)

時刻	A室(As棟3階)		B室(As棟3階)		C室(As棟3階)	
	【関連機器】 司会：田中禎一(熊本高専)		【ファン】 司会：北洞貴也(湘南工科大)		【航空機】 司会：内海政春(室蘭工業大学)	
10:30 ~ 11:50	バランスホール内部流れと流量係数	※松井 純(横国大)、大久保篤志(横国大・院)	応答曲面法による小型軸流ファンの形状最適化	※平野利幸(国士館大)、御法川学(法政大)	航空エンジン用低圧タービン翼の二次流れ制御デバイスに関する研究	※小椋陽史、船崎健一(岩手大工)、佐藤遼太、塩田瑛雪(岩手大院工)
	水圧用スプルー弁におけるキャピテーションに関する研究(開口幅と弁差圧の影響)	※岡部仁美、田中友季子(信州大)、吉田太志(KYB)、飯尾昭一郎、(信州大)	クロスフローファン流れに生じる後ろ回り流体振動に関する片壁面半径の影響	※日下部裕真、姜東赫、横田和彦(青山学院大)、佐藤光太郎(工学院大)	航空エンジン用低圧タービン翼のwake通過の効果に関する研究(負圧面流れ場による影響)	※伊藤航大、船崎健一(岩手大工)、村上大地(岩手大院)、菊池護(岩手大)
	3D-PTV 計測に基づく吸込水槽内の様々な流れ	※森田彰、前田毅、平田勝哉(同志社大)	半開放型軸流ファンの設計と性能に関する研究(ファン出口流れ場の検討)	※塩見憲正、梶敷次、木上洋一、瀬戸口俊明(佐賀大)	航空エンジン用低圧タービン段における翼先端漏れ流れに関する研究	船崎健一(岩手大)、※川勝光純、今井佳史(岩手大院)、菊池護(岩手大)
	等流量分配管と散水管の流動特性の相違	※清水文雄、秋永将俊、田中和博(九工大)、宮田篤、栗波智樹(メタウォーター)	プロペラファンの相対流れ場と広帯域騒音に関する研究	※佐々木壮一、日高央也(長崎大)	大型機ボーイング747からボーイング777へのすみやかな移行について	※宍戸昌子(岩手大院)

12:00~13:00 昼休み

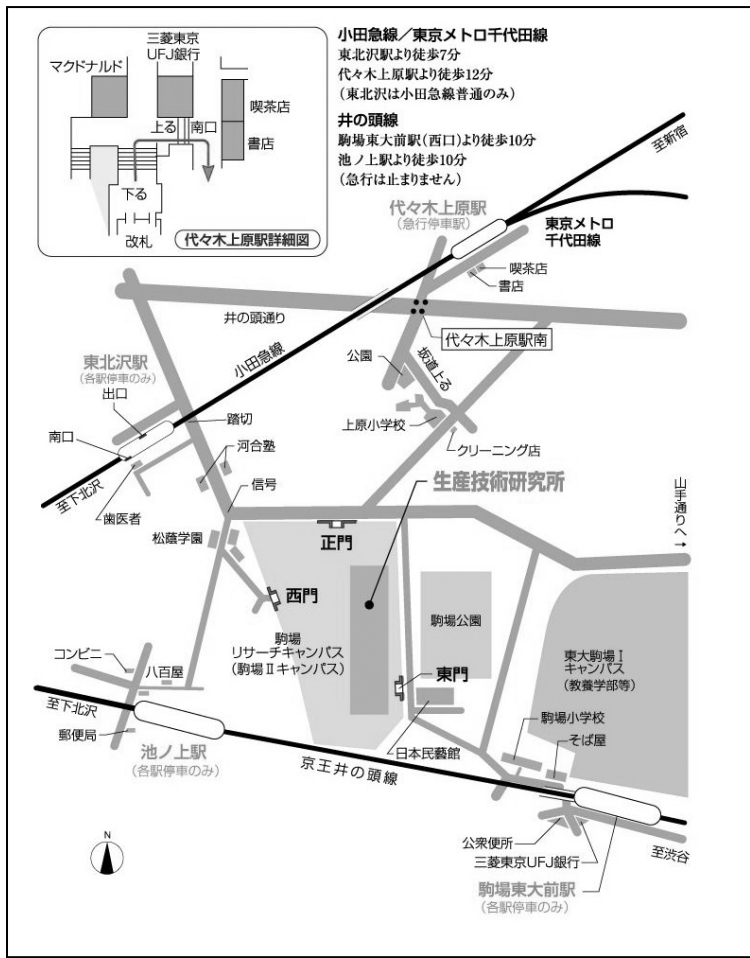
13:00 ~ 14:00	<p><b>【特別講演】</b>                  題目：ターボ機械の技術変遷の一考察(大型ガスタービン及びターボチャージャーを中心として)                  概要：三菱重工が取り組んでいる産業用大型ガスタービン、乗用車用ターボチャージャーの最新技術を含めた技術変遷の一端を紹介する。両者とも高温化技術を中心にグローバルな競争が展開されている。また、最近では顧客ニーズの多様化に伴い、AI(人工知能)、IoTなどの先進的な技術を事業展開に織り込んだり、3DプリンターなどのAdditive Manufacturingが生産革命だけでなく、開発思想の変化をもたらす時代になりつつある。これらの産業界の変革の様をターボ技術者としての若い学生、教員の皆さんへ伝えたい。</p> <p>講演者：前川 篤(三菱重工フォークリフト&amp;エンジン・ターボ ホールディング(株) 社長、技術研究組合 次世代3D積層技術総合開発機 理事長                  司 会：田中和博(九州工業大学) 会場：コンベンションホール An棟2階</p>					
---------------------	--	--	--	--	--	--

時刻	A室(As棟3階)		B室(As棟3階)		C室(As棟3階)	
	【ポンプ(1)】 司会：渡邊聡(九大)		【水車】 司会：飯尾昭一郎(信州大)		【風車】 司会：川崎聡(JAXA)	
14:10 ~ 15:10	圧縮性を考慮した液体水素解析による遠心羽根車の内部流れに関する検討	※吉村真美子、木村徳夫、宮川和芳(早稲田大)	超小型軸流水車の最適化設計	※森望美(茨城大院)、西泰行(茨城大)、小堀智之(茨城大院)、稲垣照美(茨城大)、菊池伯夫(茨城製作所)	サボニウス風車特性の数値解析	※鈴木正己、天久和正(琉球大学)
	PIV計測とCFDによるクローズド形一枚羽根遠心ポンプの内部流れ	※野地崇寛(茨城大院)、西泰行(茨城大)、稲葉凱(茨城大院)	らせん水車の損失予測	北洞貴也(湘南工科大)、※西川雄基(田中水力)	小型風車のレイノルズ数効果に関する研究	※三宮敬樹、川崎初穂(大阪工業大・院)、川田裕(大阪工業大)
	遠心ポンプ急始動時の過渡特性に関する研究	※高津尚人、田中禎一(熊本高専)	比速度160[m-kW]シュラウドレス水車の内部流れおよび損失メカニズム	※進士昌史、劉志豪、宮川和芳(早稲田大)	対称形ケーシングを有するクロスフロー風車に関する研究	※重光亨(徳島大)、尾花大記、川上祐輝(徳島大院)

時刻	A室(As棟3階)		B室(As棟3階)		C室(As棟3階)	
	【ポンプ(2)】 司会：松井純(横国大)		【ファン・圧縮機】 司会：平野利幸(国士館大)		【ディフューザ・タービン】 司会：重光亨(徳島大)	
15:20 ~ 16:40	無閉塞ポンプ閉塞メカニズム解明のための繊維状物質の挙動予測	※今坂大和、金井裕明、菅野仁史、齊藤純夫、宮川和芳(早稲田大)、能見基彦、磯野美帆、打田博、川井政人(在原製作所)	低流量領域に生じる軸流送風機の後ろ回り変動に関する研究	※鈴木健仁、横田和彦、姜東赫(青山学院大)、佐藤光太郎(工学院大)	耐失速特性を備えた小弦節比翼列ディフューザの多目的最適化設計	※作江大樹(長崎大院)、北村拓也、坂口大作(長崎大)
	遠心形ディフューザポンプの動静翼列間距離による性能と内部流れの変化	※氏家隆太郎、小牧秀太郎、宮川和芳(早稲田大)	低比速度遠心圧縮機の性能向上に関する研究	※大中知足(大阪工業大・院)、辻直樹(菱友システム技術)、川田裕(大阪工業大)	ロケットエンジン用超音速タービンの2段同時翼形状最適化	※難波海、加藤大雅、船崎健一(岩手大)、矢田和之、川崎聡(JAXA)
	三段遠心ポンプにおける回転-静止系間隙間が軸スラストに及ぼす影響	古川大地、※高峯大輝(九大・院)、渡邊 聡(九大)、渡邊啓悦(在原製作所)、宮川和芳(早稲田大)	遷音速遠心圧縮機羽根車の内部流動および性能に及ぼすレイノルズ数の影響	※山田和豊(九大)、小森淳史(九大院)、古川雅人(九大)	車両過給機用タービンの脈動流下における非正常内部流れと損失メカニズム	※中村揚平、白鳥早紀、保井健佑、山田翔、知念真渡、宮川和芳(早稲田大)
			高負荷遠心圧縮機インペラの非正常内部流れに関する研究	※角館薫哉、佐藤 涉(IHI)、船崎健一(岩手大)		

16:45	総会 (A室 As棟3階)					
17:30	表彰式及び懇親会(コンベンションホール前 ホワイエ)					

## キャンパスへの地図



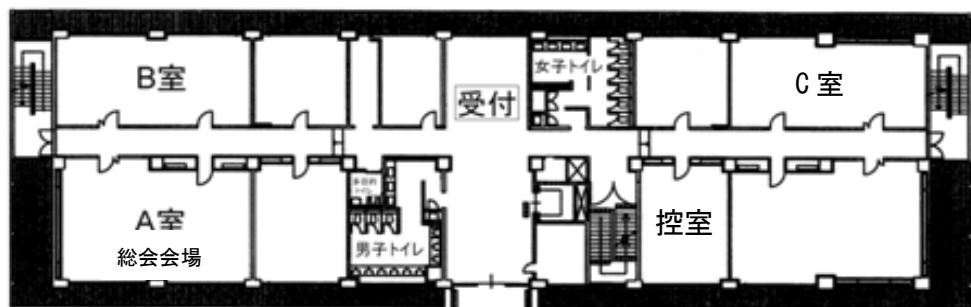
## キャンパス内配置図



10:30~11:50	講演会	A・B・C室
13:00~14:00	特別講演	コンベンションホール
14:10~16:40	講演会	A・B・C室
16:45~17:15	総会	A室
17:30~19:00	表彰式及び懇親会	ホワイエ

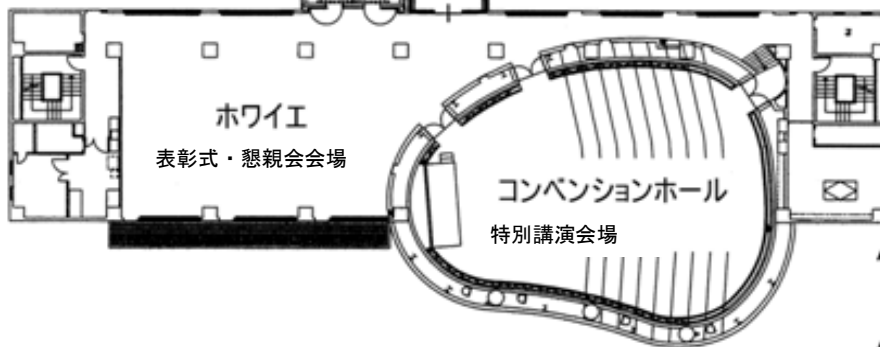
## 会場図

総会 A室(中セミナー室4)



As棟3階

←渡り廊下



An棟2階

食堂

プレハブ棟1階

An棟1階に  
 イタリアンレストランと  
 喫茶店があります。

生協購買部

# 夕一ボ機械協会

## 第77回 総会・講演会

開催場所 東京大学 生産技術研究所

<2017年5月19日(金)>

※総合参加費(一般)

(登録、前刷USB、懇親会セット) 12,000円

※総合参加費(学生)

(登録、前刷USB、懇親会セット) 9,000円

※登録料(一般) 3,000円

※登録料(学生) 1,000円

※前刷USB 5,000円

※懇親会 6,000円

\*すべて税込み表記